

BARTLETT HIGH SCHOOL

Jennifer Reyes- AP of Freshman Success

CONTACT INFO
C232- Hawk Study Center
C229- Office within C232
(630) 372-4700 Ext. 4632
jenniferreyes@u-46.org

BE ON THE LOOK OUT!

An e-mail was sent home last week to tell you our general FOT data for September. A letter will be sent home at the beginning of 2nd quarter to communicate whether your student is "on-track" or "off track". It is important to be on the right side of those numbers! They get better daily! See link below!

[LINK to DATA](#)

Dear Hawk Students and Families,

Well, It has been a WHOLE Month and we are six weeks into the semester, only a couple weeks away from ending the quarter, and we are opening the access to schedule parent/teacher conferences! Little by little I am communicating with teachers, students, and families individually to inform all about the importance of being on the right side of the statistics. I get invited to discuss our freshman on track data in the classrooms now and help them understand that it is IMPERATIVE that they start now in the journey toward graduation! It is never too early!

Why is it important?

Studies show that being on track as a 9th grader is a BETTER indicator of HS success than race, income, neighborhood, and prior test scores combined. These students are 3 1/2 times more likely to graduate within four years than those "off track".

What can FAMILIES do to help???

Please engage in conversations about your child's education. Ask them about details regarding homework, teachers, their favorite and least favorite classes, what their grades show on Infinite Campus, and/or if they need help outside of class. Doing all of this requires minimal time and shows that you value their experience in their educational endeavors.

Join our parent groups, Parent Advisory Board, Boosters, volunteers at events when Mr. Demovsky sends requests by phone and e-mail, Padres Unidos and Cafe con Leche for our Spanish Speaking Parents, etc. There is something for everyone!

Thank you for your time,

Jennifer Reyes
AP of Freshman Success
Bartlett High School





THE SOARING HAWK

The newsletter just for Freshmen & families

INSIDE THIS ISSUE:

Support our FRESHMEN: OUR FOT Data, The Struggle is REAL, Important dates

Getting Involved: Hoco '22, Padres Unidos

Resources/Supports: Hawk Study Center

Tip Corner: PSAT Oct 12 & Khan Academy Online Prep

Administrative Team Contact Info - Safety Tips from the Hawk Staff

WE DREAM BIG

HAPPY
FALL
Y'ALL!

YOU ARE SIX WEEKS INTO YOUR FIRST YEAR OF HIGH SCHOOL! IS IT WHAT YOU EXPECTED? HOPEFULLY IT IS NOT TOO OVERWHELMING OR SCARY. ALTHOUGH IT IS STILL VERY NEW AND CHALLENGING, YOU CAN DO IT, AND WE ARE HERE TO HELP YOU SOAR AS A HAWK ALL THE WAY TO GRADUATION IN 2026!

ARE YOU MAKING YOUR MARK YET HAWKS???

BELIEVE HONOR
SUCCEED



SUPPORTING OUR FRESHMEN

I am ON/OFF track... WHAT NOW???????

Are you ON or OFF track? #NEEDTOKNOW

FACTS: There are **564** Freshmen.

86.9% of Freshmen are ON Track to Graduate within 4 years

19 Freshmen STILL do not have enough data to calculate ON/OFF Track Status.

73 Freshmen are OFF Track.

OUR SCHOOL FOT GOAL is 96% by the end of the 2022-2023 school year.

What should these numbers mean to me?? What should I do?

Make sure all your assignments are turned in.

Keep up-to-date with all in IC and Canvas. It is your responsibility as well as the teachers' to do so! Parents, make sure all your IC contact info is correct!

Take advantage of ability to re-take tests/assessments. We have a Testing Center!

Come to the Hawk Center in C232 during your study hall/center or lunch. Blue passes will be available with your teachers and at the attendance office during your lunch.

THE STRUGGLE IS REAL...

Freshman Year is HARD! Be patient, have grace, ASK QUESTIONS! Freshmen struggle with being their OWN ADVOCATE! There are the obvious differences between middle school and high school: different and MORE people, information coming at you from all different directions, trying to figure out where you belong and in what club, group or sport, the amount of homework, the pressure to make the grade. **It is just a tough year.** Not a secret though, there are things you could be doing.

-Check E-mail, IC, Canvas, phone blasts, and PA announcements DAILY.

-Keep up with your grades and ask your teachers and counselor questions about ANYTHING!

-Know your ON/OFF track status AND OWN IT.

-Find ONE activity to participate in. AT LEAST ONE.

-Know where and to whom you can go for help AS SOON as you realize that you are feeling like things are spiraling or just uneasy.

IMPORTANT BHS UPCOMING DATES SCHOOL LINK FOR SCHOOL IMPORTANT DATES

October 3-8 HOMECOMING WEEK!

October 8-

Run for U-46- Register today at Bartlett HS Homepage

October 10-

No School

October 9-16

[Sign up for conferences](#)

October 12- 9th-11th

grade PSAT Test

Partial day for testing

October 14- End of 1st Qtr (no GPA formed YET)

October 20-21-

PT Conferences- hours vary per teacher

October 21- Teacher Institute Day

Getting Involved

HAWK LIFE PRESENTS... HOCO '22!



Class Council would love your help!
They meet Thursdays at 7:10am, all
freshmen are welcome!
Freshmen- Mr. Selvaggio A314

Homecoming

SATURDAY, OCTOBER 08 7-10PM

TICKETS

\$20 IN ADVANCE **\$30** AT THE DOOR

SCAN NOW

SCAN THE QR CODE + FILL OUT THE FORM
PRIOR TO TICKET PICK-UP.
BRING A VALID SCHOOL ID + COMPLETED DANCE GUEST FORMS

Pick up + Pay
during lunch periods in the commons
03 - 07 OCTOBER

Theme is Destination: Homecoming.

Freshmen Class will be decorating a hallway in an Arctic theme!!!

Each day during Homecoming week, students and staff are asked to dress up in a particular style. The more people that participate demonstrate how spirited the school is. See themes over here-->

PARADE
Sunday October 2, 1pm, Downtown Bartlett

HAWKFEST

Monday October 3, 5:00-8:10pm In the east staff parking lot.

This is a carnival where you can buy tickets to play games. Many clubs and teams at BHS will operate a booth where you can play a game and win a prize. There is no charge to get in, (Note: you must wear BHS ID to enter the event) but you will need to buy tickets if you want to do any of the games. There will also be a concession area to buy pizza and snacks. A DJ will play the whole time, and at 8 pm the evening ends with a professional fireworks display!

POWDERPUFF

Wednesday October 5, 6 pm at Bartlett Activity Complex (if field conditions poor, may move to SHS) \$5, no passes accepted. Watch the Freshmen girls play the Sophomore girls in flag football. The Freshman guys will also compete against the sophomores for the best cheerleading routine! The Juniors and Seniors will play next at 7. Ticket sales from this event support the BHS Giving Tree to support families in need.

SPIRIT CHANGE

Mon-Thurs look for your class bucket in the cafeteria. 25% of all the money raised will go to Food for Greater Elgin, and the other 75% will go to YOUR class council. Class councils will use the money to pay for spirit decorations and float construction, and the extra money stays with your class account each year.

BHS Challenge

If we raise at least \$1000 total, Coach Vuk and Glorioso will lead the school as cheerleaders at the Pep Assembly!

ASSEMBLY

@ 9:15 am on Friday October 7th (Class periods will be shortened to 40 min each)

FOOTBALL GAME

Friday October 7th vs. Larkin @ Bartlett Activity Complex; pre-game begins at 6:30pm

HOMECOMING DANCE

Saturday Oct 8, 7-10pm. Semi-formal attire; Tickets will be sold in advance at school for \$20 and will also be available at the door. See flyer above.

SPIRIT DAY THEMES!!!

Monday 10/3- Monochrome Monday

Find an outfit that is all one color

Tuesday 10/4- White Lie day Wear a t-shirt with a "White Lie" written on it

Wednesday 10/5- Pink Out "On Wednesdays, we wear Pink"

Thursday 10/6- Country vs. Country Club Wear your best cowboy boots or a polo!

Friday 10/7- BHS Spirit (Wear Green and Blue every Friday as well!)



BRING BHS ID TO ALL EVENTS!



Freshman Attendance and Climate & Culture Info:

564 Total 1st Time Freshmen
97.8% Excused Absence Rate
93.6% OVERALL Absence Rate

100 Referrals in Deans' Office to Date
(Behavior, Tardies, Cuts to Class)

19.4% of Freshman Absences related to
*Chronically Absent Students by State's
Definition of **Chronic Absenteeism of IL.**

*Illinois law defines "chronic absentee" as a student who misses 10 percent of school days within an academic year with or without a valid excuse. That's 18 days of an average 180-day school year. Excused absences include illness, suspension, need to care for a family member, etc.

What do I do with this information?

- If you call your student in sick, you should still turn in documentation of the illness if possible. Try to have documentation for EVERY absence if possible. It saves you stress later!!!
- **Be very careful about taking off days in which there is no need to, missing a day in HS is like tearing pages out of a book and still needing to stay in touch with what happened while you were out!**
- Cutting classes puts students at risk of referrals, Loss of privileges, In School Intervention, etc. and NOTHING good happens when students are not where they should be.
- **Keeping their ID's around their neck is NOW a part of the dress code and the expectation is to keep it on.**
- Communicate well with the attendance office and deans should there be confusion about attendance or referrals. All decisions made are based on the Student Code of Conduct which is signed at registration that you are responsible for knowing.
- **If there is a case of extreme or prolonged injury/illness/hospitalization, make contact with the nurse. We can help arrange everything for you!**

DID YOU KNOW????

...that the **1st Quarter ends** on October 14?

...that you have from Oct 9-16 to **sign up for P/T conferences** (Link on Page 2)

...that students have very few grades that can count toward their class grade so **everything matters?**

...that a GPA (Grade Point Average) is created after their first semester and **FOLLOWS them** as an average throughout HS? (It is your permanent record of each semester's work counting toward your cumulative GPA)

...you need **10 credits** to be called a sophomore but having only 10 means **you may still be behind** in graduate requirements?

Spotlight ON... Organizations for Latino BHS Parents and Important Info

It is no secret that we have a very rich set of cultural backgrounds at BHS and it is very hard to celebrate and recognize them all! But now that you know I like DATA- know THIS:

Over 37% of our 1st time Freshman are LATINOS. That is a beautiful thing!

To OUR Latino Parents- WE need you! More importantly, your kiddos need you to be involved in their lives at school. We have plenty of Spanish speaking staff, and your AP of Freshman Success, ME, speaks Spanish!

Please think about attending a meeting with a group called Café con Leche, for Spanish Speaking parents to be informed, find partnership among other parents, and learn your role in your child's education at this age. An e-mail invitation will be coming for the Oct 20 meeting! Bring a fellow BHS Parent!

Here are a couple of resources for our newcomer students and families as well as the presentation that was given to parents at our first Café con Leche meeting with Ms. Armas and Ms. Gil. It contains a lot of information that is sometimes overwhelming!!! We want to help get YOU support as well as your students!

Serena Armas- Sponsor
serenaarmas@u-46.org
[Newcomers Information](#)
[Cafe con Leche Info](#)

Be YOUR OWN ADVOCATE! Do you know YOUR BHS Resources? Don't just sit there!

**Hawk Study Center
C232**

**Now OPEN & Staffed for
Students of all ages!
Accepting Tutor Volunteers!
Periods 1-8.**

**Teachers have access to
Tutoring Referrals so let
them know you need
support for their class! It is
that simple!
You can come during your
study hall. E-mail
jenniferreyes@u-46.org for
questions!**

Who is YOUR counselor?

All counselors are listed below by LAST name alpha sort and are all located in the Guidance Office across from the Main Office.

- Vanbooven (A - DAU) thomasvanbooveneu-46.org
- Fullhart (DAV - JU) stephaniefullhart@u-46.org
- Laursen (K - NG) lauralaurseneu-46.org
- Hilvert (NI - SAO) cherylhilverteu-46.org
- Bean(SAR - Z) erinbean@u-46.org
- Miranda (Dual Language/ESL) dianamiranda@u-46.org
- Ortiz (IEP/9-11th grade 504 plans) melissaortiz@u-46.org

For mental wellness, social-emotional support, your social workers are listed here.

- Huggins (A - G) amandahuggins@u-46.org
- Andrews (H - O) alisonandrews@u-46.org
- Johnson (P - Z) markjohnson@u-46.org

INFINITE CAMPUS

What do you use Infinite Campus for?

- Check grades, progress, assessments
- Contact teachers
- Update family information
- Check attendance
- Check credit count

[LINK](#) to INFINITE CAMPUS



Canvas

- One stop shop for instructional materials, links to resources
- Access to all announcements/assignments for all your classes
- Access to all library resources by grade level
- Parents- Be an Observer in Canvas and see everything your child sees!
- Used to post assignments on Non-testing days for freshmen or inclement weather days!

[Link to Parent/Student Tutorials and log-in](#)

**Link to Instructional Technology
Page for ANY Tech help:**

[LINK](#)

You may be SURPRISED to feel a true sense of belonging when you have at least one trusted adult in the building! Who is YOUR person???



Hawk Tip Corner

PSAT 10/12- Know Your Projected SAT Score NOW

Believe it or not, you are only 2 years away from taking the most important test you will take up-to-date, and as stressful as it may seem now, do not think that you have lots of time! It will fly by!

There are things you can do now, and know that finding the right people in the building is your key to really preparing for these tests: Counselors, Teachers, Administrators...



There is also something called Khan Academy. In U-46, we use this free online program (for students, parents AND educators) to help students prepare for these tests.

THE SAT IS REQUIRED FOR STUDENTS IN IL for graduation. It also is a test required by most colleges, universities, and other post-secondary programs for entry.

the PSAT-NMSQT is a 9th grade diagnostic test that tells us and more importantly, YOU, how you will do in 2.5 years on the SAT. Taking these tests before the SAT at the 9th and 10th grade levels will show you the movement and most probable score during their junior year.

If you want to get a handle NOW on what is to come, make sure your child is ready for the 9th grade PSAT-NMSQT as if it were the SAT. Eat a good breakfast, get good sleep, bring pencils/calculator, snacks, a book for afterwards.

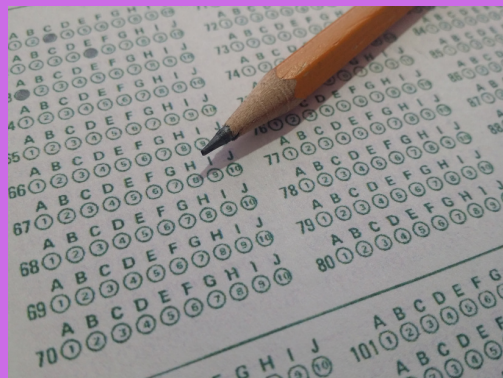
MORE IMPORTANTLY- Phones, tablets, smart watches, or other devices, will not be allowed in the testing areas. If they sound off or are used/accessed, this signals the void of your student's test and possibly others in the classroom!

Websites to get ready early for the TESTING and exploring your post-secondary options!

College Board- (<-- Link) For grants/scholarships, career exploration, state testing info

Khan Academy- (<-- Link) Sample tests, test prep, Advanced course practice for all school levels. Set up your own student or parent account!

Naviance- (<-- Link for signing into your student account) Career Exploration, College app help, record keeping for colleges, college/university exploration, transcript/letter of recommendation requests



ADMINISTRATIVE TEAM

Principal: Mike Demovsky

mikedemovsky@u-46.org

Associate Principal: Aaron Wichman

aaronwichman@u-46.org

AP of Freshman Success:

Jennifer Reyes

jenniferreyes@u-46.org

AP of Humanities: Mike Basich

mikebasich@u-46.org

AP of STEM: Milena Nedeljkovic

milenanedeljkovic@u-46.org

Athletic Director: Jeff Bral

jeffbral@u-46.org

AP of Innovation: Radwan Abordan

radwanabordan@u-46.org

AP of Student Services: Matthew Murphy

matthewmurphy@u-46.org

AP of Climate and Culture: Pete Serpe

peterserpe@u-46.org

Dean: Jeff Villarreal

jeffreyvillarreal@u-46.org



<--Freshman Social Media for Students and Families:!

Facebook: BHS--> Bartlett High School (IL)

Facebook: Freshmen--> Bartlett HS Freshman

Twitter:@BHShawkfreshmen

WE ARE BHS! WE BELIEVE, HONOR,
SUCCEED! WE DREAM BIG! CA-CAW!
CAN YOU BELIEVE IT WILL BE NOVEMBER?

Safety Tips from Hawk Staff

- ID'S ARE TO BE WORN AT ALL TIMES IN THE BUILDING AND AT ALL SCHOOL EVENTS BY STAFF AND STUDENTS. DO NOT TAKE IT OFF AS SOON AS YOU WALK AWAY FROM A STAFF MEMBER. IN A SCHOOL BUILDING IN IL, YOU MUST IDENTIFY YOURSELF AT ALL TIMES.
- JUST BECAUSE YOU DO NOT HAVE TO DRESS FOR PE, THERE IS SUCH A THING AS APPROPRIATE FOOTWEAR AND CLOTHING TO GET THE MAXIMUM EXPERIENCE IN PE. UTILIZE THE TIME THE TEACHERS GIVE YOU IN YOUR PE PERIOD. AS IT GETS COLDER, HAVING AN EXTRA SET OF CLOTHING IS WISE!
- THE OFFICE OF THE DEANS ARE IMPLEMENTING INTERVENTIONS FOR CHRONIC TARDIES TO CLASS! CLEAR THE HALLWAYS! IN SCHOOL INTERVENTIONS AND LOSS OF PRIVILEGES HAPPEN TO OUR KIDDOS THAT CANNOT MAKE IT TO CLASS OR ARRIVE ON TIME! THINK: IS IT WORTH IT?
- LOCK UP YOUR BELONGINGS OR LEAVE THEM AT HOME!
- BE ACCOUNTABLE FOR YOUR LOCATION AT ALL TIMES! GET PASSES FOR THE HAWK CENTER FROM YOUR TEACHERS, MAIN OFFICE, WITH REYES IN C232 OR AT THE ATTENDANCE OFFICE OF YOU WANT TO GO DURING YOUR LUNCH.
- PAY ATTENTION TO THE PA ANNOUNCEMENTS AT THE END OF THE DAY TO BE AWARE OF ANY CHANGES! BUH-BYE!

BARTLETT HIGH SCHOOL

Jennifer Reyes- AP of Freshman Success

PARA COMUNICAR
C232- Hawk Study Center
C229- Oficina en C232
(630) 372-4700 Ext. 4632
jenniferreyes@u-46.org

O J O . . .

Se envió un correo electrónico a casa la semana pasada para informarles nuestros datos FOT generales para septiembre. Se enviará una carta a casa al comienzo del segundo trimestre para comunicar si su estudiante está "encaminado" o "desviado". ¡Es importante estar en el lado correcto de esos números! ¡Mejoran a diario! ¡Vea el enlace a continuación!

ENLACE



Queridos Estudiantes y Familias,

Bueno, ha sido un mes ENTERO y estamos a seis semanas del semestre, a solo un par de semanas de finalizar el trimestre, ¡y estamos abriendo el acceso para programar conferencias de padres y maestros! Poco a poco me estoy comunicando con docentes, alumnos y familias de manera individual para informarles a todos sobre la importancia de estar en el lado correcto de las estadísticas. ¡Me invitan a hablar sobre los datos de seguimiento de nuestros estudiantes de primer año en las aulas ahora y ayudarlos a comprender que es IMPERATIVO que comiencen ahora en el viaje hacia la graduación! ¡Nunca es demasiado pronto!

¿Por qué es importante?

Los estudios muestran que estar bien encaminado como estudiante de 9.º grado es un MEJOR indicador del éxito en la escuela secundaria que la raza, los ingresos, el vecindario y los puntajes de exámenes anteriores combinados. Estos estudiantes tienen 3 1/2 veces más probabilidades de graduarse dentro de cuatro años que los que están "desviados".

¿Qué pueden hacer las FAMILIAS para ayudar?

Participe en conversaciones sobre la educación de su hijo. Pregúnteles sobre los detalles relacionados con la tarea, los maestros, sus clases favoritas y menos favoritas, lo que muestran sus calificaciones en Infinite Campus y/o si necesitan ayuda fuera de clase. Hacer todo esto requiere un tiempo mínimo y demuestra que valoras su experiencia en sus esfuerzos educativos.

Únase a nuestros grupos de padres, Junta Asesora de Padres, Boosters, voluntarios en eventos cuando el Sr. Demovsky envía solicitudes por teléfono y correo electrónico, Padres Unidos y Café con Leche para nuestros padres de habla hispana, etc. ¡Hay algo para todos!

Gracias por su tiempo,

Jennifer Reyes
Subdirectora de 9o grado
Bartlett High School



EL HALCÓN VOLADOR

El boletín solo para estudiantes de primer año y familias

EN ESTA EDICIÓN:

Apoya a nuestros PRIMER AÑO: NUESTROS Datos FOT, La Lucha es REAL, Fechas Importantes

Involucrarse: Hoco '22, Padres Unidos

Recursos/Apoyos: Hawk Study Center

Rincón de consejos: PSAT del 12 de octubre y preparación en línea de Khan Academy

Información de contacto del equipo administrativo - Consejos de seguridad del personal de Hawk

NOSOTROS SOÑAMOS
EN GRANDE

¡FELIZ OTOÑO!

¡ESTÁS SEIS SEMANAS EN TU PRIMER AÑO DE ESCUELA SECUNDARIA! ¿ES LO QUE ESPERABAS? ESPEREMOS QUE NO SEA DEMASIADO ABRUMADOR O ATERRADOR. AUNQUE TODAVÍA ES MUY NUEVO Y DESAFIANTE, PUEDES HACERLO, ¡Y ESTAMOS AQUÍ PARA AYUDARTE A VOLAR COMO UN HALCÓN HASTA LA GRADUACIÓN EN 2026!

¿ESTÁS HACIENDO TU MARCA TODAVÍA HAWKS?

CREEMOS HONRAMOS
TRIUNFAMOS

Apoyando a Nuestros Estudiantes de PRIMER AÑO

Estoy Encaminado o no estoy... ¿Y AHORA QUÉ???????

¿Estás ENCAMINADO o no? #NECESITOSABER

HECHOS: Hay 564 estudiantes de primer año.

El 86,9 % de los estudiantes de primer año están en camino de graduarse en 4 años

19 estudiantes de primer año TODAVÍA no tienen suficientes datos para calcular el estado de seguimiento ON/OFF.

73 estudiantes de primer año no están encaminados.

NUESTRA META ESCOLAR FOT es 96% para el final del año escolar 2022-2023.

¿Qué deben significar estos números para mí? ¿Qué tengo que hacer?

*Asegúrate de que todas tus tareas estén entregadas.

Manténgase al día con todo en IC y Canvas. ¡Es su responsabilidad así como la de los maestros hacerlo! Padres, ¡asegúrense de que toda su información de contacto de IC sea correcta!

Aproveche la posibilidad de volver a realizar pruebas/evaluaciones. ¡Tenemos un Centro de Pruebas!

Ven al Hawk Center en C232 durante tu sala de estudio/centro o durante el almuerzo. Los pases azules estarán disponibles con sus maestros y en la oficina de asistencia durante su almuerzo.

LA LUCHA ES REAL...

¡El primer año es DIFÍCIL! Sea paciente, tenga gracia, ¡HAGA PREGUNTAS! ¡Los estudiantes de primer año luchan por ser su PROPIO DEFENSOR! Hay diferencias obvias entre la escuela intermedia y la preparatoria: diferentes y MÁS personas, información que te llega desde todas las direcciones diferentes, tratando de averiguar a dónde perteneces y en qué club, grupo o deporte, la cantidad de tarea, la presión para tener éxito. Es solo un año difícil. Sin embargo, no es un secreto, hay cosas que podrías estar haciendo.

-Revise el correo electrónico, IC, Canvas, llamadas telefónicas y anuncios P.A. DIARIAMENTE.

-¡Manténgase al día con sus calificaciones y haga preguntas a sus maestros y consejeros sobre CUALQUIER COSA!

-Conozca su estado ON/OFF Track Y POSÉRELO.

-Encuentre UNA actividad para participar. AL MENOS UNA.

-Sepa dónde y a quién puede acudir en busca de ayuda TAN PRONTO como se dé cuenta de que siente que las cosas están en espiral o simplemente incómodas.

FECHAS IMPORTANTES DE BHS- ENLACE

Octubre 3-8 HOMECOMING!

Octubre 8-

Corre por U-46- Regístrese hoy en la página de inicio de Bartlett HS

Octubre 10-

No hay clases

Octubre 9-16

Enlace para hacer conferencias

Octubre 12- 9o-11o
grados Examen PSAT
Salida temprana

Octubre 14- Fin del Primer
Cuarto

Octubre 20-21-

PT Conferencias- horas
varias por maestro

Octubre 21- No hay clases

A Participar... La Vida de Hawks PRESENTA... HOCO '22!

Página 3



¡El Consejo de la Clase agradecería su ayuda! Se reúnen los jueves a las 7:10 am, ¡todos los estudiantes de primer año son bienvenidos! Estudiantes de primer año- Sr. Selvaggio A314

El tema es Destino: Homecoming

¡La clase de estudiantes de primer año decorará un pasillo con un tema ártico!

Cada día durante la semana de Homecoming, se les pide a los estudiantes y al personal que se vistan con un estilo particular. Cuanto más las personas que participan demuestran cuán animada es la escuela. Ver temas aquí-->

DESFILE

Domingo 2 de octubre, 1 p. m., centro de Bartlett

Fiesta de los halcones

Lunes 3 de octubre, 5:00-8:10 pm En el estacionamiento del personal del este.

Este es un carnaval donde puedes comprar boletos para jugar. Muchos clubes y equipos en BHS operarán un stand donde podrá jugar y ganar un premio. No hay cargo para entrar (Nota: debe usar una identificación de BHS para ingresar al evento), pero deberá comprar boletos si desea participar en alguno de los juegos. También habrá un área de concesión para comprar pizza y bocadillos. Un DJ tocará todo el tiempo y, a las 8:00 p. m., la velada terminará con un espectáculo profesional de fuegos artificiales.

PowderPuff

Miércoles 5 de octubre, 6 pm en el Complejo de Actividades Bartlett (si las condiciones del campo son malas, puede trasladarse a SHS) \$5, no se aceptan pases. Mira a las chicas de primer año jugar contra las chicas de segundo año en flag football. ¡Los muchachos de primer año también competirán contra los de segundo año por la mejor rutina de porristas! Los Juniors y Seniors jugarán a continuación a las 7. La venta de boletos de este evento apoya al Árbol de donaciones de BHS para apoyar a las familias necesitadas.

CAMBIO DE ESPÍRITU

De lunes a jueves, busque su balde de clase en la cafetería. El 25% de todo el dinero recaudado se destinará Food for Greater Elgin, y el otro 75% irá a SU consejo de clase. Los consejos de clase usarán el dinero para pagar las decoraciones de espíritus y la construcción de carrozas, y el dinero extra se queda en su cuenta de clase cada año.

Para juntar fondos en BHS

Si recaudamos al menos \$1000 en total, ¡el entrenador Vuk y Glorioso liderarán la escuela como porristas en la Asamblea Pep!

ASAMBLEA

@ 9:15 am el viernes 7 de octubre (los períodos de clase se reducirán a 40 min cada uno)

PARTIDO DE FÚTBOL AMERICANO

viernes 7 de octubre vs. Larkin @ Bartlett Activity Complex; el pre-juego comienza a las 6:30 p.m.

BAILE

Sábado 8 de octubre, 7-10pm. vestimenta semiformal; Los boletos se venderán por adelantado en la escuela por \$20 y también estará disponible en la puerta.

Homecoming
SATURDAY, OCTOBER 08 7-10PM
TICKETS
\$20 IN ADVANCE
\$30 AT THE DOOR

SCAN NOW

SCAN THE QR CODE + FILL OUT THE FORM PRIOR TO TICKET PICK-UP.
BRING A VALID SCHOOL ID + COMPLETED DANCE GUEST FORMS

Pick up + Pay during lunch periods in the commons
03 - 07 OCTOBER

Los Temas de Hoco!!!

lunes 10/3- Lunes monocromático

Encuentra ropa de un solo color

martes 10/4- Día de la Mentira Blanca-

Use una camiseta que diga "Mentira Blanca" escrita en ella

miércoles 10/5- Pink Out "Los miércoles nos vestimos de rosa"

jueves 10/6- Country vs. Country Club

¡Ponte tus mejores botas vaqueras o un polo!

viernes 10/7- BHS Spirit (¡Vístete de verde y azul todos los viernes también!)



¡TRAIGA LA IDENTIFICACIÓN DE BHS A TODOS LOS EVENTOS!



La asistencia de los de 9o grado y de la Oficina de Clima & Cultura:

564 Total de estudiantes de primer año por primera vez

97.8% Tasa de Ausencias Justificadas

93.6% Tasa de Ausencia TOTAL

100 (81 son de nuestros latinos) remisiones en la oficina del decano hasta la fecha (comportamiento, tardanzas, cortes a clase)

19.4% de las ausencias de estudiantes de primer año relacionadas con *estudiantes crónicamente ausentes según la definición estatal de ausentismo crónico de IL.

*La ley de Illinois define "ausente crónico" como un estudiante que falta el 10 por ciento de los días escolares dentro de un año académico con o sin una excusa válida. Son 18 días de un año escolar promedio de 180 días. Las ausencias justificadas incluyen enfermedad, suspensión, necesidad de cuidar a un miembro de la familia, etc.

¿Qué hago con esta información?

- Si llama a su estudiante enfermo, aún debe entregar la documentación de la enfermedad si es posible. Trate de tener documentación para CADA ausencia si es posible. ¡Te ahorra estrés después!
- ¡Tenga mucho cuidado con tomarse días libres en los que no hay necesidad de hacerlo, perder un día en HS es como arrancar páginas de un libro y aún así necesitar mantenerse en contacto con lo que sucedió mientras estuvo fuera!
- Faltar a clases pone a los estudiantes en riesgo de referencias, pérdida de privilegios, intervención en la escuela, etc. y NADA bueno sucede cuando los estudiantes no están donde deberían estar.
- Mantener sus identificaciones alrededor del cuello AHORA es parte del código de vestimenta y la expectativa es mantenerlo.
- Comunicarse bien con la oficina de asistencia y los decanos en caso de que haya confusión sobre la asistencia o las referencias. Todas las decisiones que se toman se basan en el Código de Conducta Estudiantil que se firma en el registro y que usted es responsable de conocer.
- Si hay un caso de lesión/enfermedad/hospitalización extrema o prolongada, comuníquese con la enfermera. ¡Podemos ayudar a organizar todo para usted!

¿SABÍAS???

...QUE EL 1ER TRIMESTRE FINALIZA EL 14 DE OCTUBRE?

...QUE TIENE DEL 9 AL 16 DE OCTUBRE PARA INSCRIBIRSE EN LAS CONFERENCIAS P/T (ENLACE EN LA PÁGINA 2)

...QUE LOS ESTUDIANTES TIENEN MUY POCAS CALIFICACIONES QUE PUEDAN CONTAR PARA LA CALIFICACIÓN DE SU CLASE, POR LO QUE **TODO IMPORTA?**

...QUE SE CREA UN **GPA** (PROMEDIO DE CALIFICACIONES) DESPUÉS DE SU PRIMER SEMESTRE Y LOS SIGUE COMO PROMEDIO EN TODA LA PREPARATORIA? (ES SU REGISTRO PERMANENTE DEL TRABAJO DE CADA SEMESTRE QUE CUENTA PARA SU GPA ACUMULATIVO)

...**NECESITA 10 CRÉDITOS** PARA SER LLAMADO ESTUDIANTE DE SEGUNDO AÑO, PERO TENER SOLO 10 SIGNIFICA QUE AÚN PUEDE ESTAR ATRASADO EN LOS REQUISITOS DE POSGRADO?

OJO... Organizaciones para padres latinos de BHS e información importante

¡No es ningún secreto que tenemos un conjunto muy rico de antecedentes culturales en BHS y es muy difícil celebrarlos y reconocerlos a todos! Pero ahora que sabes que me gustan los DATOS, conoce ESTO:

Más del 37% de nuestros estudiantes de primer año por primera vez son LATINOS. ¡Eso es algo hermoso!

A NUESTROS padres latinos: ¡LOS NECESITAMOS! Más importante aún, sus hijos necesitan que participe en sus vidas en la escuela. ¡Tenemos mucho personal que habla español y tu AP de Freshman Success, ME, habla español!

Piense en asistir a una reunión con un grupo llamado Café con Leche, para que los padres de habla hispana estén informados, busquen colaboración entre otros padres y aprendan su papel en la educación de su hijo a esta edad. Recibirá una invitación por correo electrónico para la reunión del 20 de octubre. ¡Traiga a un compañero padre de BHS!

Aquí hay un par de recursos para nuestros estudiantes y familias recién llegados, así como la presentación que se les dio a los padres en nuestra primera reunión de Café con Leche con la Sra. Armas y la Sra. Gil. Contiene mucha información que a veces es abrumadora!!! ¡Queremos ayudarlo a obtener apoyo para USTED y sus estudiantes!

Serena Armas- Sponsor
serenaarmas@u-46.org
[Newcomers Information](#)
[Cafe con Leche Info](#)

Para que sepan... ¿Conoce SUS recursos de BHS? ¡No te quedes ahí sentado!

¿Quién es TU consejero?

Todos los consejeros se enumeran a continuación por apellido alfabético y están ubicados en la Oficina de Orientación frente a la Oficina Principal.

Vanbooven (A - DAU) thomasvanbooveneu-46.org
 Fullhart (DAV - JU) stephaniefullhart@u-46.org
 Laursen (K - NG) lauralaurseneu-46.org
 Hilvert (NI - SAQ) cherylhilverteu-46.org
 Bean(SAR - Z) erinbean@u-46.org
 Miranda (Dual Language/ESL) dianamiranda@u-46.org
 Ortiz (IEP/9-11th grade 504 plans) melissaortizeu-46.org



Srta. Gil y Sra. Reyes

Centro de estudios de halcones C232

¡Ahora ABIERTO y con personal para estudiantes de todas las edades!
Aceptando Tutores Voluntarios!

Períodos 1-8.

Los maestros tienen acceso a referencias de tutoría, ¡así que hágales saber que necesita apoyo para su clase! ¡Así de sencillo!

Puedes venir durante tu sala de estudio o tu almuerzo. ¡Envía un correo electrónico a jenniferreyes@u-46.org si tienes preguntas!

Para bienestar mental, apoyo socioemocional, sus trabajadores sociales se enumeran aquí.

Huggins (A - G) amandahuggins@u-46.org
 Andrews (H - O) alisonandrews@u-46.org
 Johnson (P - Z) markjohnson@u-46.org

INFINITE CAMPUS

¿Para qué usas Infinite Campus?

- Comprobar calificaciones, progreso, evaluaciones
- Contactar con los profesores
- Actualizar información familiar.
- Comprobar asistencia
- Verifique el conteo de crédito

[ENLACE](#) de INFINITE CAMPUS

ENLACE de Instructional

Technology Page para ayudar con la tecnología:

[ENLACE](#)

¡Te SORPRENDERÁ sentir un verdadero sentido de pertenencia cuando tienes al menos un adulto de confianza en el edificio!

¿Quién es TU persona???



Canvas

- Ventanilla única para materiales de instrucción, enlaces a recursos
- Acceso a todos los anuncios/tareas para todas tus clases
- Acceso a todos los recursos de la biblioteca por nivel de grado
- Padres- ¡Sea un observador en Canvas y vea todo lo que ve su hijo!
- ¡Se usa para publicar tareas en días sin exámenes para estudiantes de primer año o días de mal tiempo!

[Enlace para Canvas](#)



Esquina de CONSEJOS

PSAT 10/12- Sepan ahorita que van a ser las calificaciones probables del examen SAT.

Lo creas o no, estás a solo 2 años de tomar el examen más importante que tomarás al día, y por más estresante que parezca ahora, ¡no creas que tienes mucho tiempo! ¡Pasaré volando!

Hay cosas que puede hacer ahora, y sepa que encontrar a las personas adecuadas en el edificio es la clave para prepararse realmente para estas pruebas: consejeros, maestros, administradores...



También hay algo llamado Khan Academy. En U-46, usamos este programa gratuito en línea (para estudiantes, padres Y educadores) para ayudar a los estudiantes a prepararse para estas pruebas.

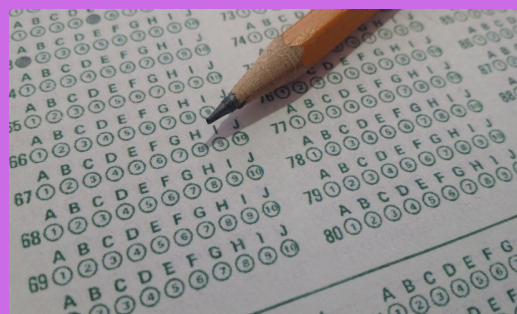
EL SAT SE REQUIERE PARA LOS ESTUDIANTES EN IL para graduarse. También es una prueba requerida por la mayoría de los colegios, universidades y otros programas postsecundarios para ingresar.

el PSAT-NMSQT es una prueba de diagnóstico de noveno grado que nos dice y, lo que es más importante, a USTED, cómo le irá en 2,5 años en el SAT. Tomar estas pruebas antes del SAT en los niveles de grado 9 y 10 le mostrará el movimiento y la puntuación más probable durante su tercer año.

Si quiere tener una idea AHORA de lo que está por venir, asegúrese de que su hijo esté listo para el PSAT-NMSQT de noveno grado como si fuera el SAT.

Coma un buen desayuno, duerma bien, traiga lápices/calculadora, refrigerios, un libro para después.

MÁS IMPORTANTE: no se permitirán teléfonos, tabletas, relojes inteligentes u otros dispositivos en las áreas de prueba. ¡Si suenan apagados o se usan/acceden, esto indica que la prueba de su estudiante fue anulada y posiblemente la de otros en el salón de clases!



¡Sitios web para prepararse temprano para las PRUEBAS y explorar sus opciones postsecundarias!

College Board- (<-- Enlace) Para subvenciones/becas, exploración de carreras, información de pruebas estatales

Khan Academy- (<-- Enlace) Exámenes de muestra, preparación para exámenes, práctica de cursos avanzados para todos los niveles escolares. Configure su propia cuenta de estudiante o padre!

Naviance- (<-- Enlace para iniciar sesión en su cuenta de estudiante) Exploración de carreras, ayuda con la aplicación de la universidad, mantenimiento de registros para universidades, exploración de universidades/colegios, solicitudes de transcripciones/cartas de recomendación

EQUIPO ADMINISTRATIVO

Página 8

Director: Mike Demovsky

mikedemovsky@u-46.org

Director Asociado: Aaron Wichman

aaronwichman@u-46.org

AP del Éxito de primer año:

Jennifer Reyes

jenniferreyes@u-46.org

AP de Humanidades: Mike Basich

mikebasich@u-46.org

AP de STEM: Milena Nedeljkovic

milenanedeljkovic@u-46.org

Director de Deportes y Actividades:

Jeff Bral

jeffbral@u-46.org

AP de Innovación: Radwan Abordan

radwanabordan@u-46.org

AP de Servicios Estudiantiles: Matthew Murphy

matthewmurphy@u-46.org

AP de Clima y Cultura: Pete Serpe

peterserpe@u-46.org

Decano: Jeff Villarreal

jeffreyvillarreal@u-46.org



<--Para estar informados Estudiantes y Familias:!

Facebook: BHS--> Bartlett High School (IL)

Facebook: Freshmen--> Bartlett HS Freshman

Twitter:@BHShawkfreshmen

**¡SOMOS BHS! ¡CREEMOS, HONRAMOS,
TRIUNFAMOS! ¡SOÑAMOS EN GRANDE! ¡CA-CAW!
¿PUEDES CREER QUE SERÁ NOVIEMBRE?**

Consejos de seguridad de Los Administradores de BHS

- LAS IDENTIFICACIONES SE DEBEN USAR EN TODO MOMENTO EN EL EDIFICIO Y EN TODOS LOS EVENTOS ESCOLARES POR PARTE DEL PERSONAL Y LOS ESTUDIANTES. NO SE LO quite tan pronto como se aleje de un miembro del personal. EN UN EDIFICIO ESCOLAR EN IL, DEBE IDENTIFICARSE EN TODO MOMENTO.

- SOLO PORQUE NO TIENES QUE VESTIRTE PARA LA EDUCACIÓN FÍSICA, EXISTE EL CALZADO Y LA ROPA APROPIADOS PARA OBTENER LA MÁXIMA EXPERIENCIA EN EDUCACIÓN FÍSICA. UTILIZA EL TIEMPO QUE TE DAN LOS PROFESORES EN TU PERIODO DE EDUCACIÓN FÍSICA. ¡A MEDIDA QUE HACE MÁS FRÍO, ES ACONSEJABLE TENER UN JUEGO EXTRA DE ROPA!

- ¡LA OFICINA DE LOS DECANOS ESTÁ IMPLEMENTANDO INTERVENCIONES PARA LAS TARDANZAS CRÓNICAS A CLASE! ¡DESPEJEN LOS PASILLOS! ¡LAS INTERVENCIONES EN LA ESCUELA Y LA PÉRDIDA DE PRIVILEGIOS LE SUCEDEN A NUESTROS NIÑOS QUE NO PUEDEN LLEGAR A CLASE O LLEGAR A TIEMPO! PIENSA: ¿VALE LA PENA?

- ¡GUARDA TUS PERTENENCIAS BAJO LLAVE O DÉJALAS EN CASA!

- ¡SÉ RESPONSABLE DE TU UBICACIÓN EN TODO MOMENTO! OBTENGAN PASES PARA EL CENTRO DE HALCONES DE SUS MAESTROS, OFICINA PRINCIPAL, CON REYES EN C232 O EN LA OFICINA DE ASISTENCIA A LA QUE DESEA IR DURANTE SU ALMUERZO.

- ¡PRESTA ATENCIÓN A LOS ANUNCIOS DE MEGAFONÍA AL FINAL DEL DÍA PARA ESTAR AL TANTO DE CUALQUIER CAMBIO!

BUH-BYE!